

TECHNOFLEX

# PERFORADORAS DE HORMIGÓN



TH-25 / TH-40



CONTROL DE  
VELOCIDAD  
EMBRAGUE  
ELECTRÓNICO

MOTOR  
UNIVERSAL  
EMBRAGUE  
MECÁNICO



TH-15





#### COLUMNA PARA PERFORADORA CL-2540

Columna adaptable a los motores M-25 y M-40. Para el montaje del motor M-40, se requiere el separador S-40.

Peso: ..... 22,5 kg

Código:..... 141404R012



#### MOTOR PARA PERFORADORA M-25

Motor de 1,5 kW con regulación electrónica de velocidad, exento de mantenimiento por carecer de escobillas. Control de par electrónico, parando el motor al rebasar la potencia máxima.

Broca máx.: ..... Ø 250 mm

Rosca: ..... 1/2" Gas y 1" 1/4 UNF

Peso: ..... 21 kg

Código:..... 141431R012



#### MOTOR PARA PERFORADORA M-40

Motor de 2,2 kW con regulación electrónica de velocidad, exento de mantenimiento por carecer de escobillas. Control de par electrónico, parando el motor al rebasar la potencia máxima.

Broca máx.: ..... Ø 400 mm

Rosca: ..... 1/2" Gas y 1" 1/4 UNF

Peso: ..... 25,5 kg

Código:..... 141432R012



#### EQUIPO ELECTRÓNICO DE CONTROL EE-2540

Equipo electrónico para el control de los motores M-25 y M-40.

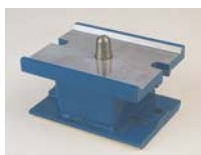
Tensión: ..... 220 V Monofásico

Longitud cable eléctrico: ..... 2 m

Estanqueidad: ..... IP-65

Peso: ..... 4 kg

Código:..... 141433R012



#### SEPARADOR S-40

Separador para poder taladrar con broca de diámetro 400 mm con el motor M-40.

Peso: ..... 1 kg

Código:..... 141434R013



#### ARANDELA A-2540

Arandela especial para evitar los problemas de agarre de la broca con el motor, facilitando extraordinariamente el desmontaje.

Peso: ..... 0,13 kg

Código:..... 4013008000

# EQUIPOS COMPLETOS PARA TALADRAR HORMIGÓN



## TH-25



## TH-40



Equipos completos para el taladrado del hormigón, compuestos de columna de aluminio con perfil especialmente rígido y con guía lineal de extrema precisión, inclinable hasta 45°, que equipan motores de 1,5 kW para la perforadora TH-25 y de 2,2 kW para la perforadora TH-40.

Ambos motores con regulación electrónica de velocidad, control electrónico de la fuerza de perforación y control acústico del esfuerzo mediante aviso sonoro, que se activa al aumentar la fuerza de taladrado y que al rebasar los límites provocan la parada de la máquina, evitando de esta forma costosas averías en el motor y en la broca.



### REGULACIÓN DE LA VELOCIDAD

Para regular la velocidad de la broca adaptando ésta a cada medida de taladro, actuar simplemente girando el mando hasta colocar el dial sobre la línea que determina el diámetro a taladrar. Esta velocidad es teórica, pues depende del tipo de material o la cantidad de estructura metálica que se deba cortar, pudiendo ajustarse en más o en menos según necesidad.

### SISTEMA DE SEGURIDAD

El sistema de seguridad, ideado para prevenir averías o roturas de la broca, está formado por un circuito electrónico y un indicador acústico. Cuando la máquina tiene tensión se enciende el LED de color verde. Al taladrar, si el esfuerzo que hace el operario sobre la broca es superior al permitido por el motor, sonará una señal acústica indicando que debe aflojarse la presión sobre la broca. De continuar forzando la máquina, ésta, una vez transcurridos 10 segundos, se parará. Para rearmar la máquina será necesario pulsar sobre el botón Start-Stop.

CARACTERÍSTICAS TÉCNICAS		
DESCRIPCIÓN	TH-25	TH-40
Código	141429R012	141430R012
Inclinación columna	45°	45°
Carrera máx. columna	750 mm	750 mm
Potencia motor	1,5 kW	2,2 kW
Tensión entrada	220 V Monofásico	220 V Monofásico
Diámetro máx. broca	250 mm	400 mm
Separador	NO	SÍ
Peso total	48,5 kg	53 kg

# PERFORADORA DE HORMIGÓN TH-15



Compuesta de: Motor Universal de 2.600 W. 220 V/50 Hz. 2 velocidades mecánicas (460/900 rpm), embrague deslizante incorporado, columna, arandela desbloqueo de broca, diámetro máximo broca 175 mm.

CARACTERÍSTICAS TÉCNICAS	
DESCRIPCIÓN	TH-15
Código	141495R013
Inclinación columna	NO
Carrera máx. columna	550 mm
Potencia motor	2.600 W
Tensión entrada	220 V Monofásico 50 Hz
Diámetro máx. broca	175 mm
Rosca conexión broca	1" 1/4 UNC
Peso total	25,2 kg

Distribuidor:



INDUSTRIAS TECHNOFLEX SA

c/ Josep Pujol, s/n - Apartado Correos 43  
E-08191 RUBÍ (Barcelona) Spain

